

ELITEDRIVE



黑洞屏幕仪表V2说明书

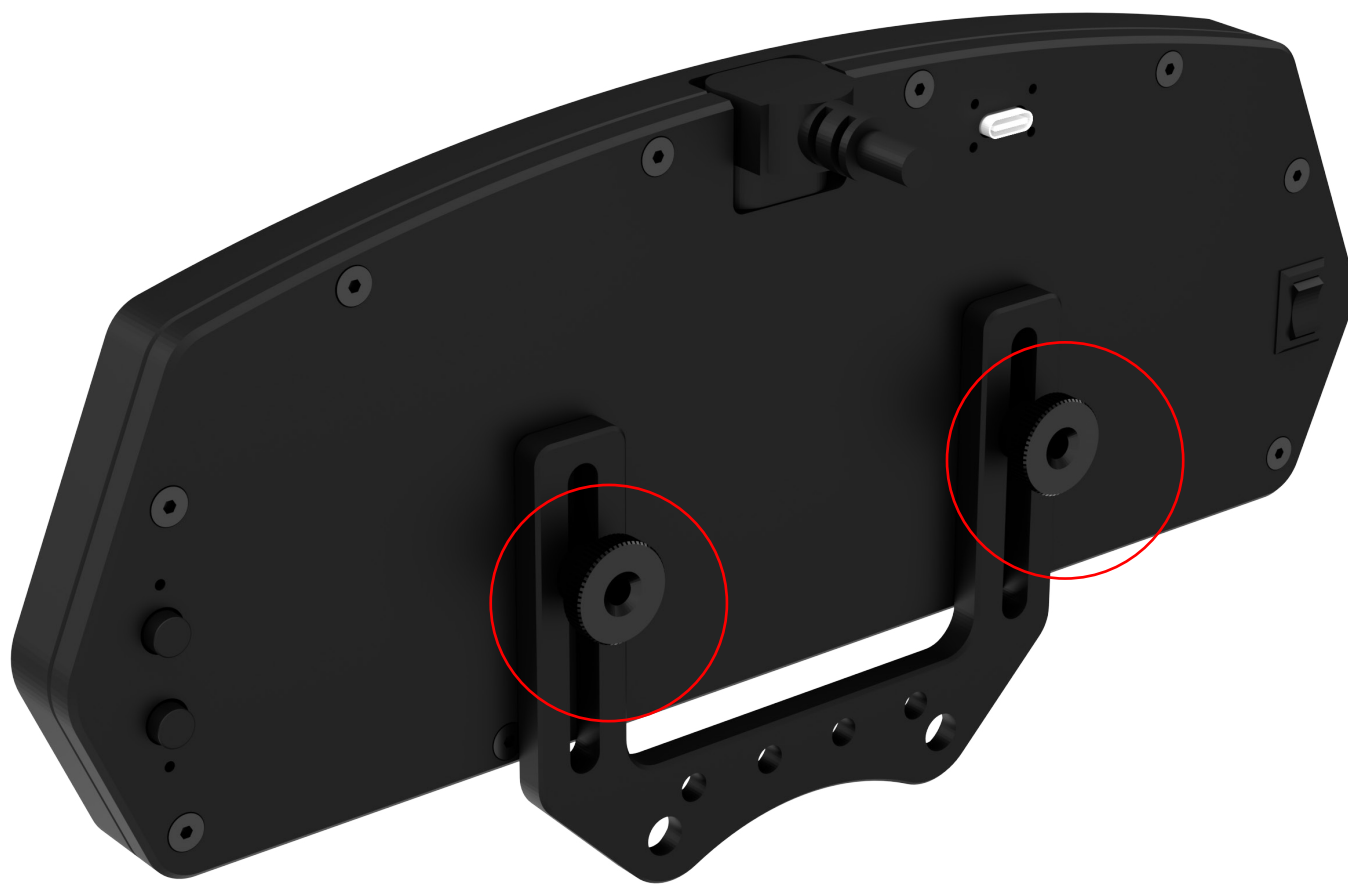


外观尺寸 254mmX97mm
分辨率1280X400
21个功能灯珠，需配合SIMHUB软件使用
背部两个功能按钮 需配合SIMHUB软件使用
外壳与安装支架采用铝合金CNC阳极氧化黑工艺

屏幕支架安装



■ 屏幕支架可以更换长螺丝，在前方安装可以避免部分盘体遮挡



手拧收紧螺母，屏幕可上下微调位置



第一组视频信号按图连线(将HDMI转成USB)
红色插头必须接屏幕模块后面的HDMI接口
白色盒子另一端的USB接电脑



第二组数据线TYPE-C插头接屏幕模块后面的TYP-C接口
(负责SIMHUB软件数据通讯与屏幕供电)
另一头USB接口必须接电脑后面的USB接口
(电脑的USB供电需充足稳定)

屏幕必须按要求接好两组线

■ 使用Wavlink将HDMI转成USB, 可不占用显示卡性能

TYPE-C接口



西普莱旗舰店 5.0 平均10小时发货 客服平均39秒回复 商品体验优秀

10口(USB3.0) 型号:A-103

西普莱A-器 带外接 可开发票 ¥209

赠送: 12V5A电源适配器, USB3.0数据线, 定位耳*2

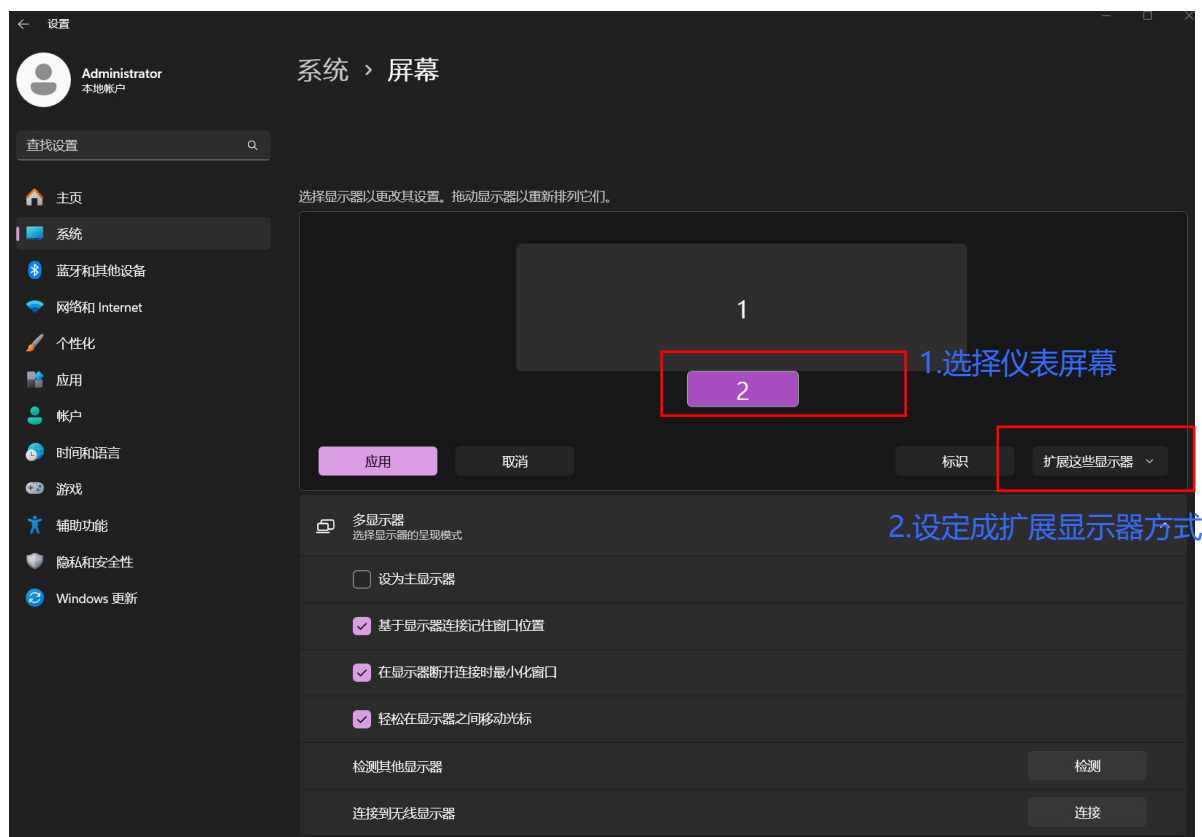
USB数据线长1/1.5/3米 电源线长1.5米

配 送: 多 保 障: 8 颜 色 分 类: 长 度: 数 量: 保 障 服 务: 送

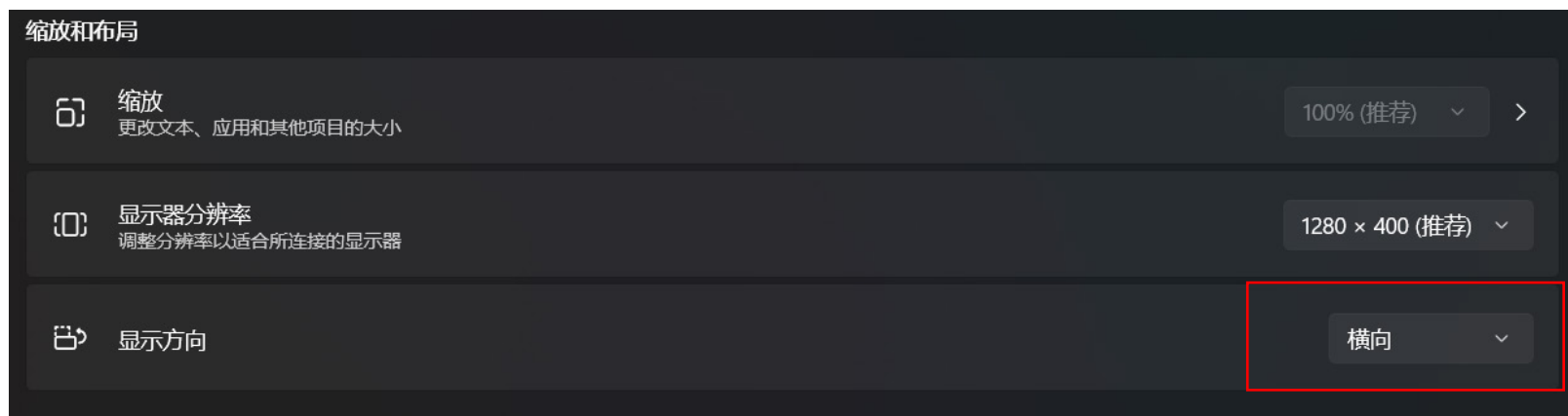
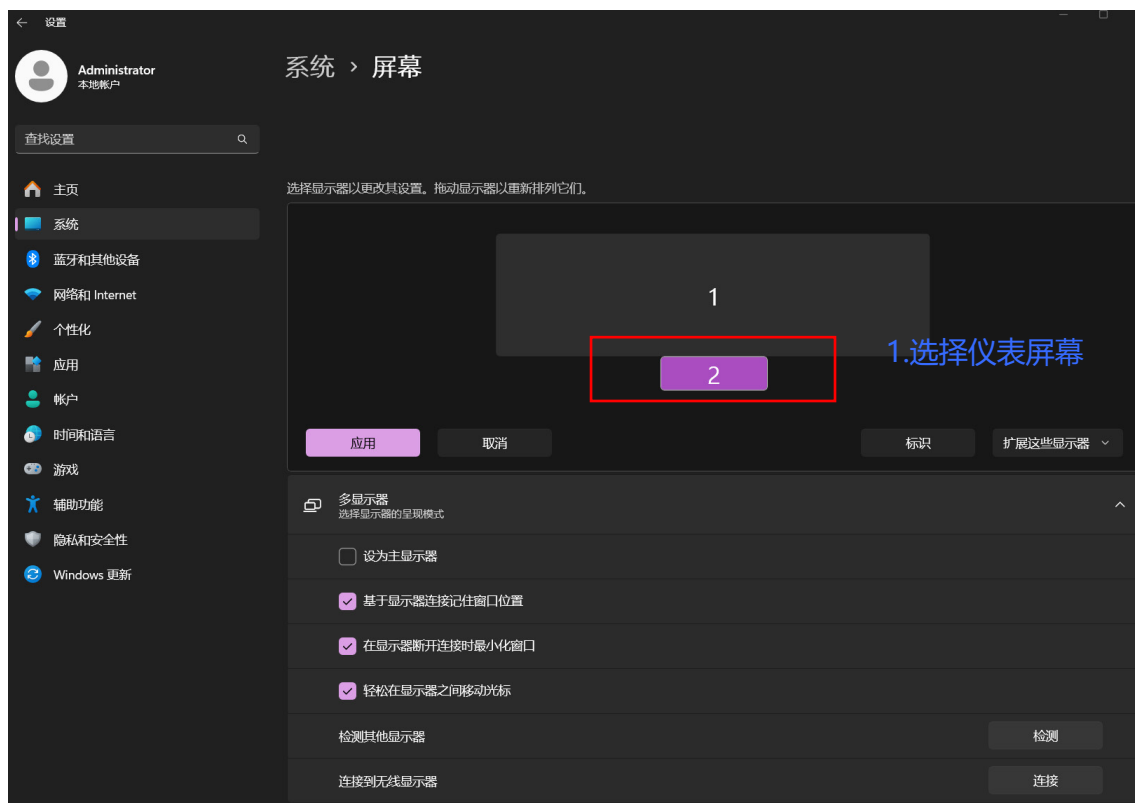
■ 屏幕对供电要求比较高，建议Type-C数据线接此款USB HUB。



■ 安装Wavlink的配套驱动(型号: UG17H2)

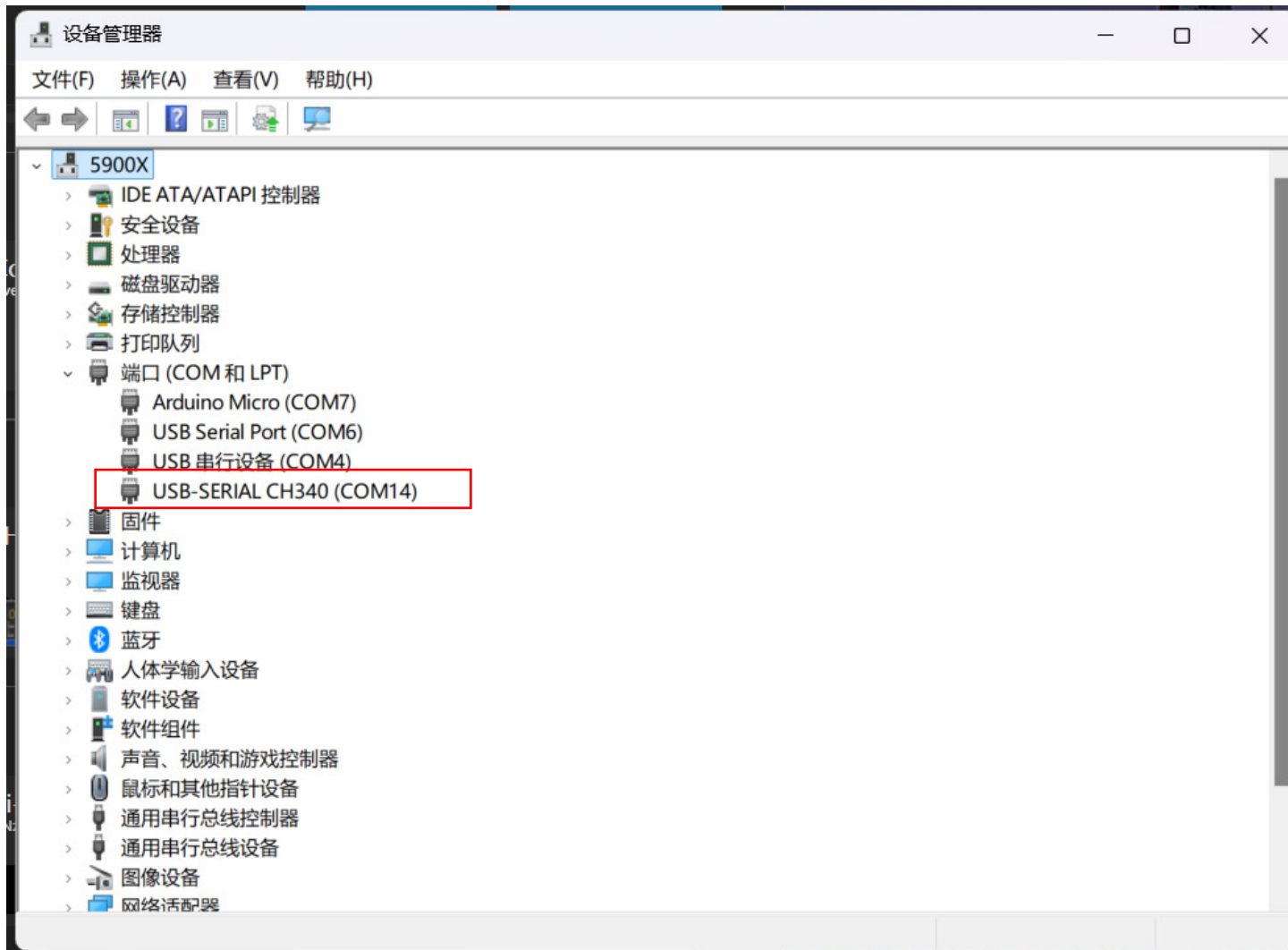


■ 打开屏幕电源，如果屏幕处于熄灭状态，按Win+P设定成“扩展”

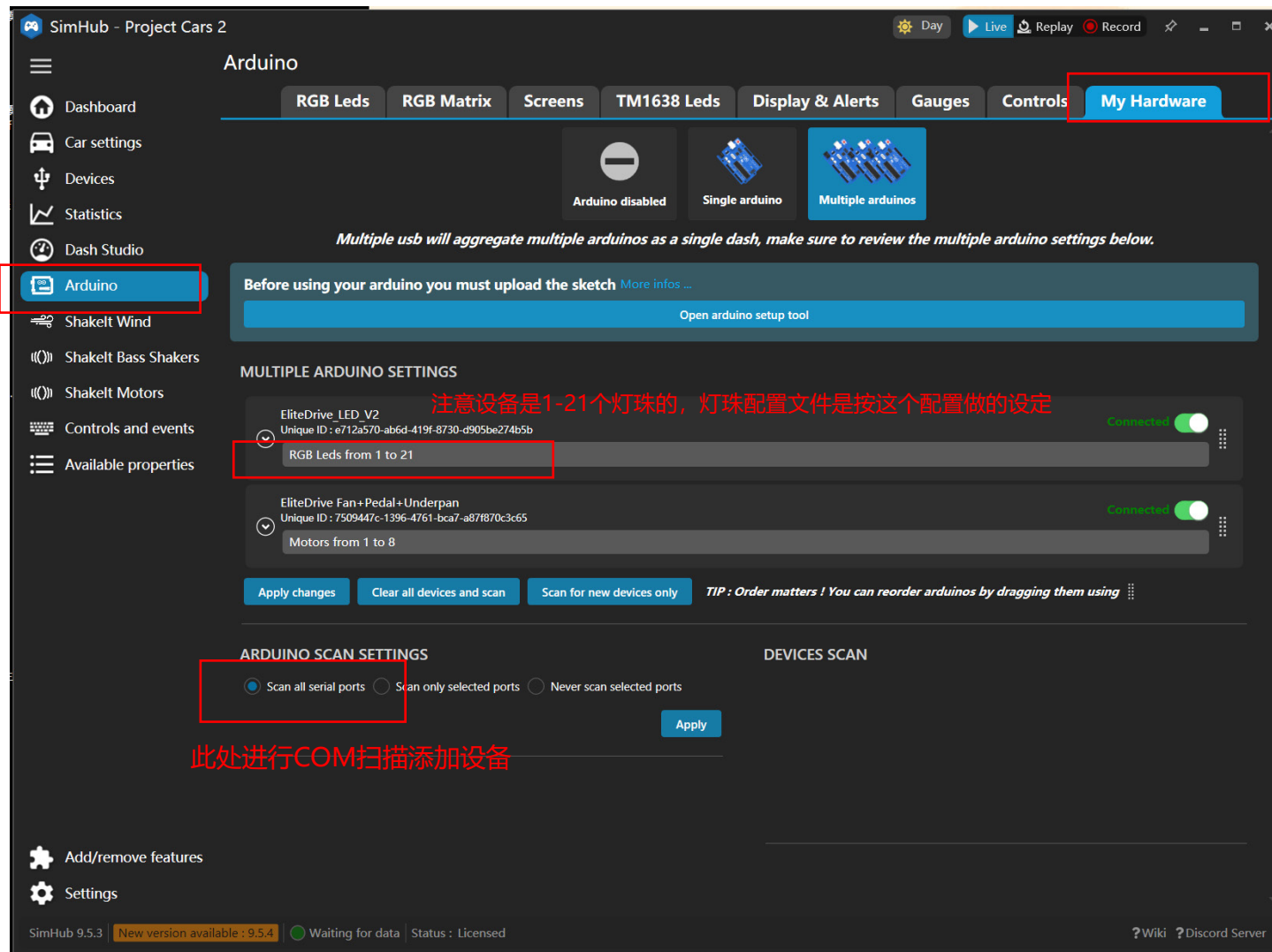


2.修改成横向

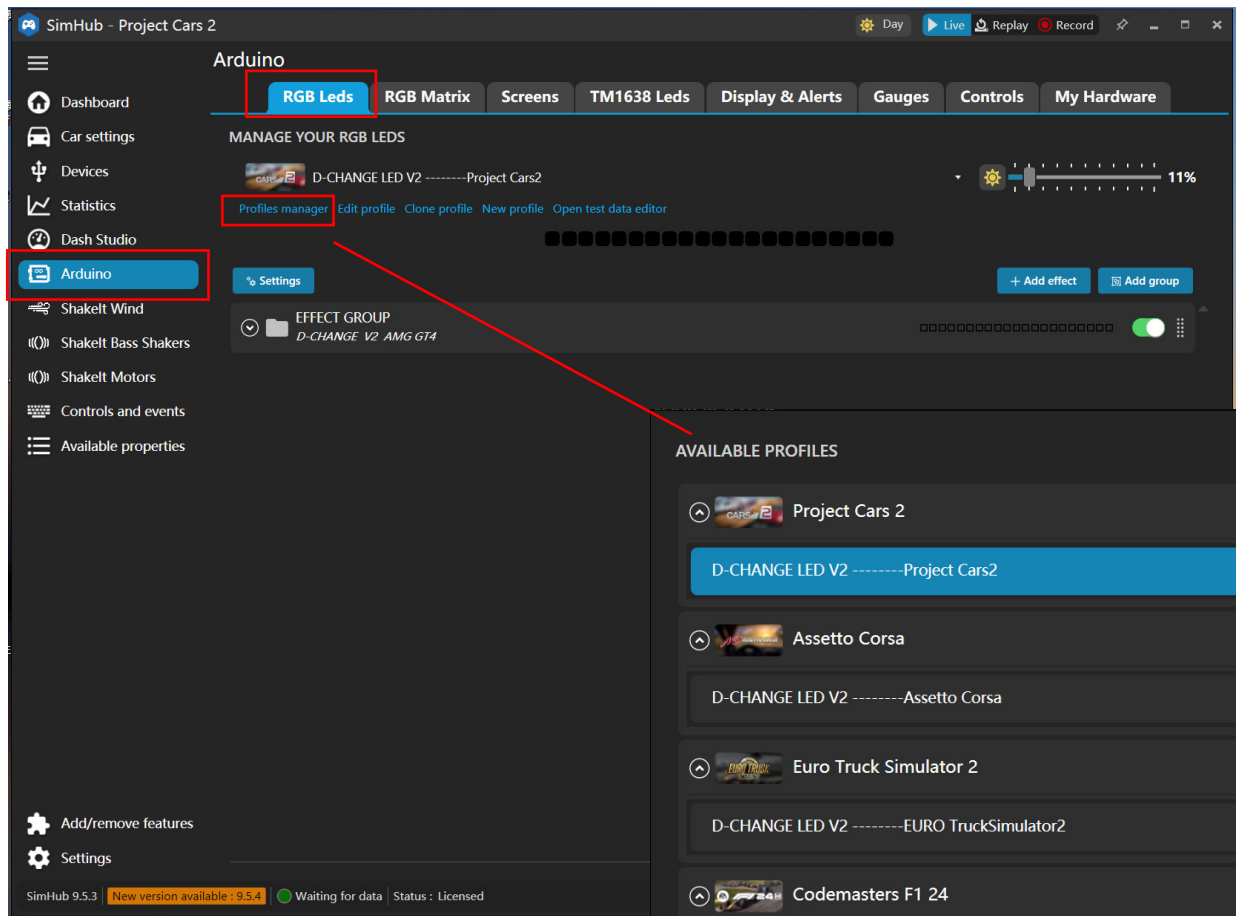
■ 首次使用，将屏幕显示方向改成“横向”



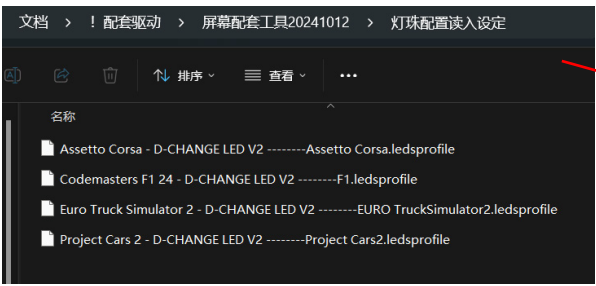
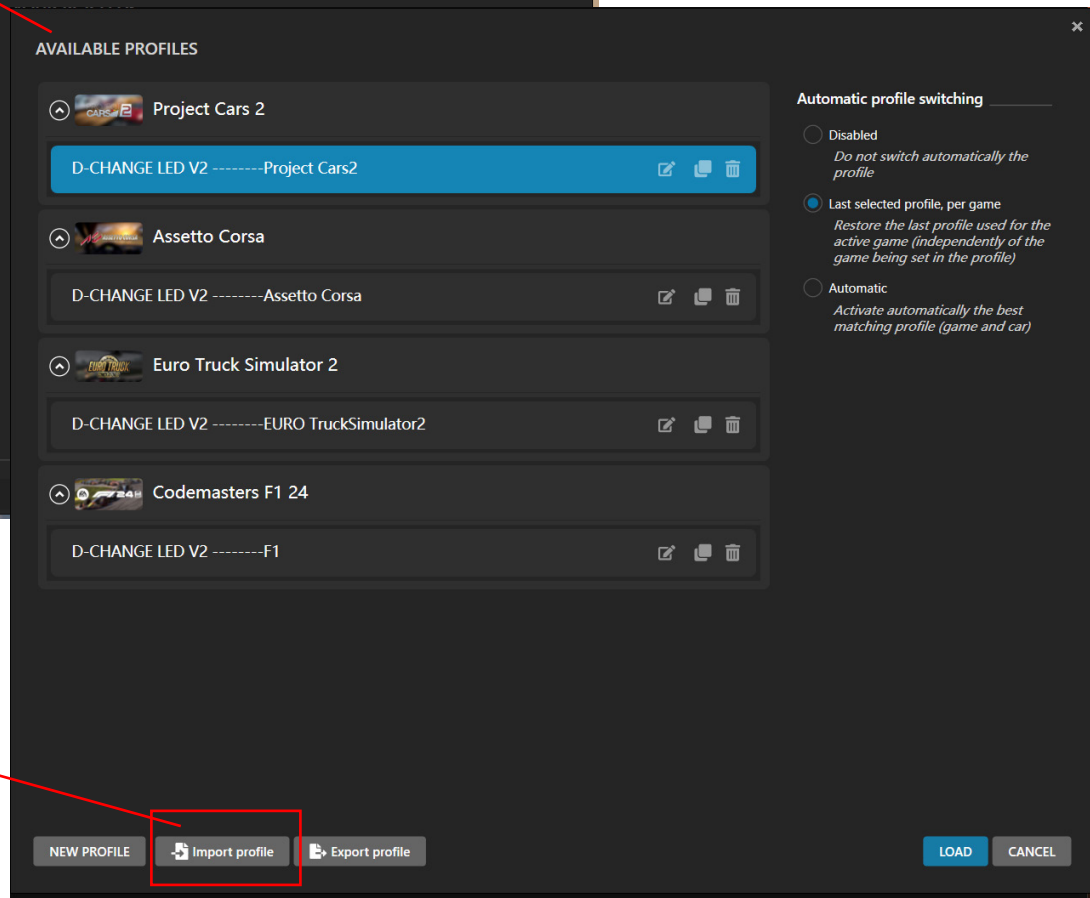
- 正常情况仪表的COM口，系统能自动识别并进行网络挂载驱动，如果系统不能识别CH340，需要手动安装CH340驱动 (用户必须按要求将配套的屏幕的TYPEC数据线连接电脑，不可使用其它不带数据的充电线)



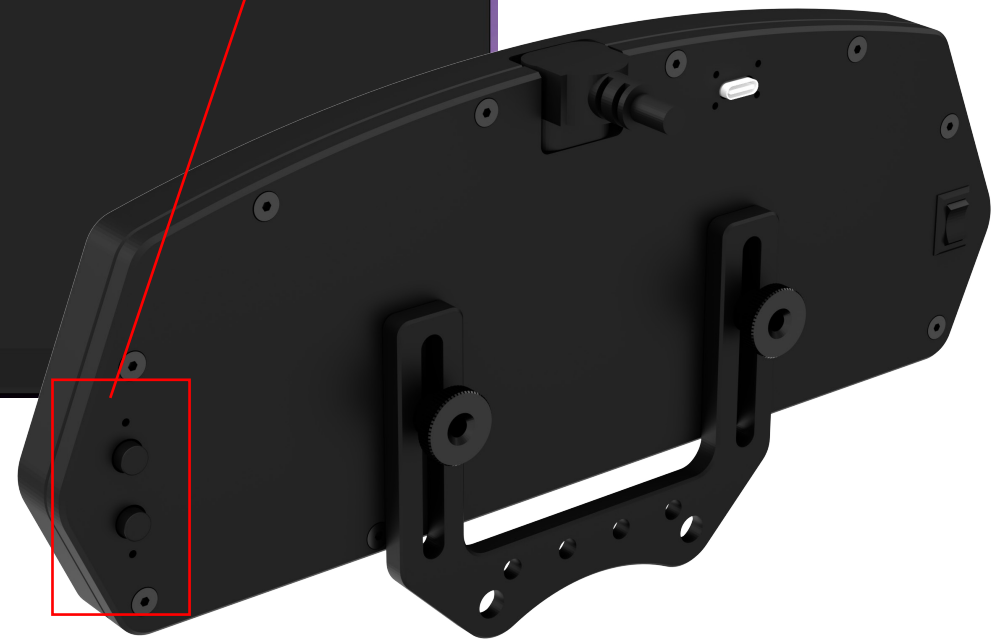
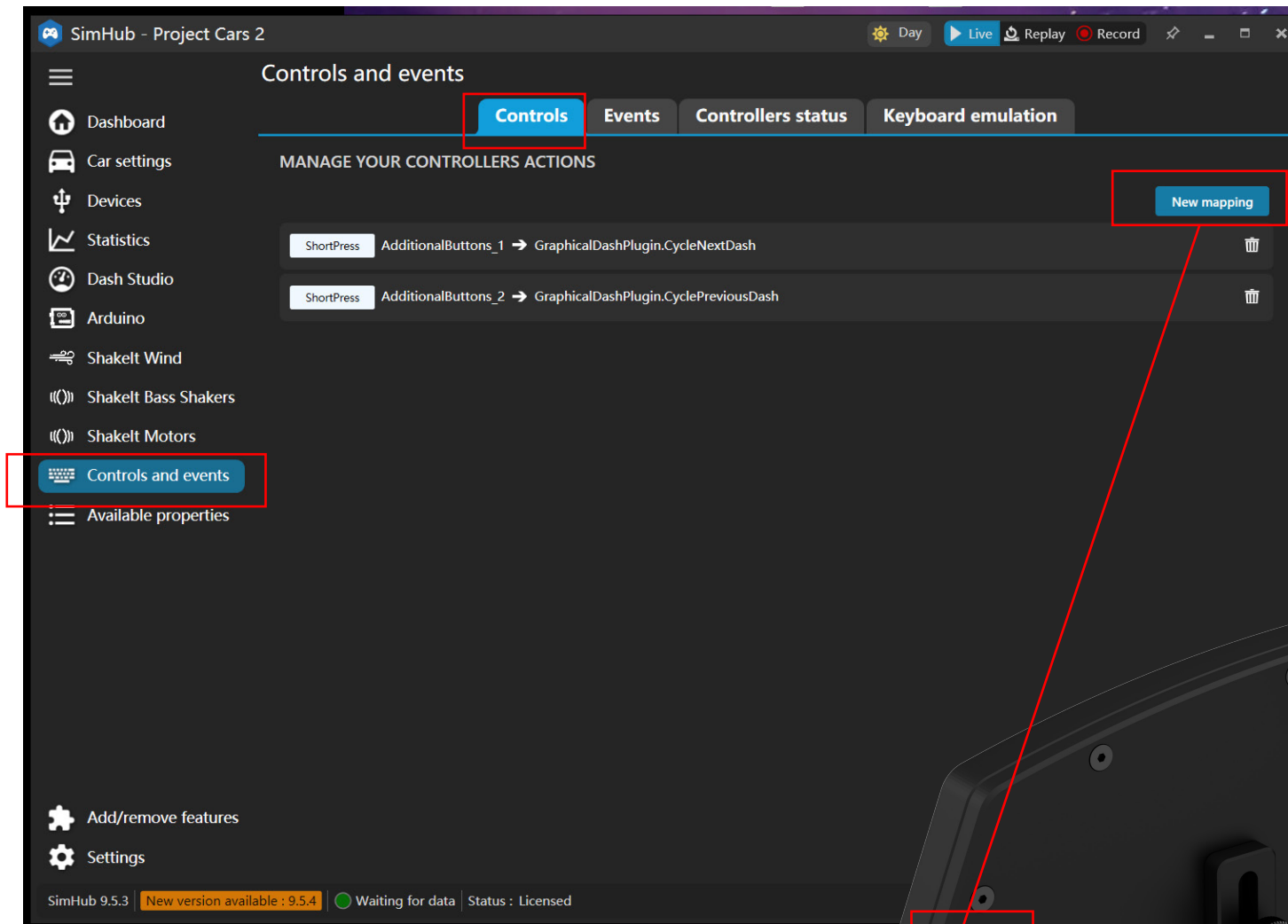
- 到<https://www.simhubdash.com> 下载SIMHUB软件
- 安装SIMHUB软件，在此位置能扫描到液晶仪表使用的COM口，EliteDrive LED 会显示绿色的“Connected”



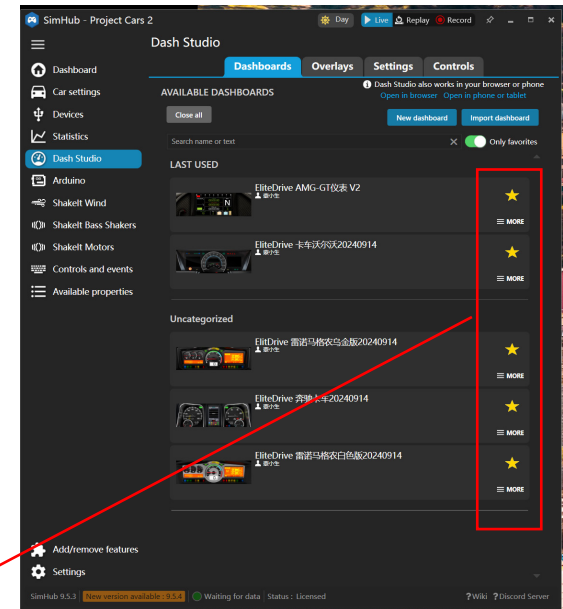
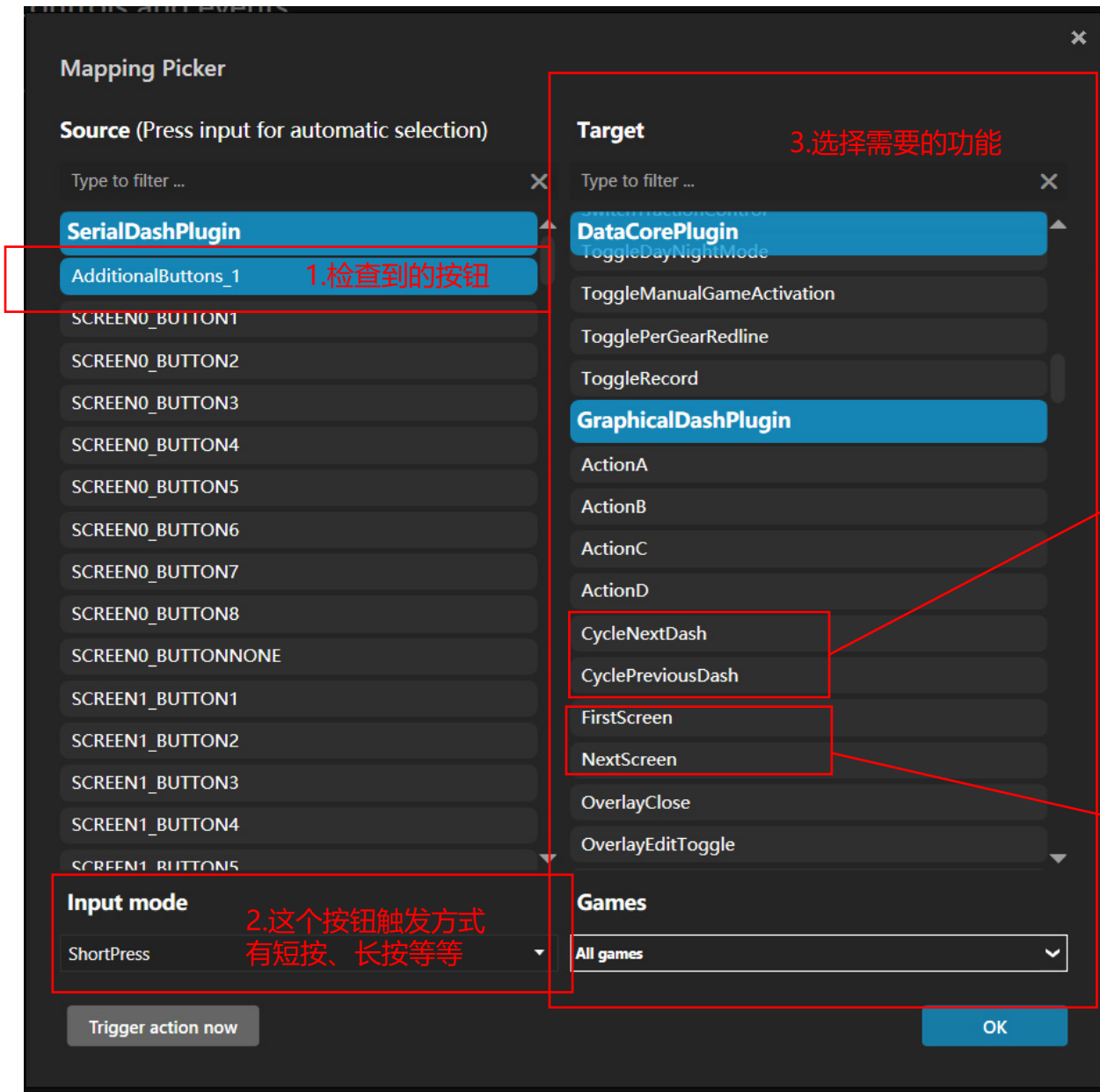
21个灯珠需要配置



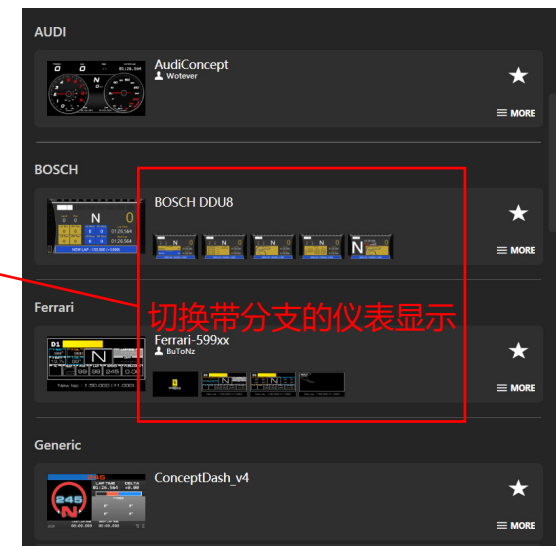
目前做了4个热门游戏的设定，用户可以逐个读取，游戏能自动切换配置



■ 这里可以映射屏幕后面两个按钮的功能
(Fanatec基座请勿使用，基座的辐射会干扰仪表的按钮触发)



切换带星的仪表显示

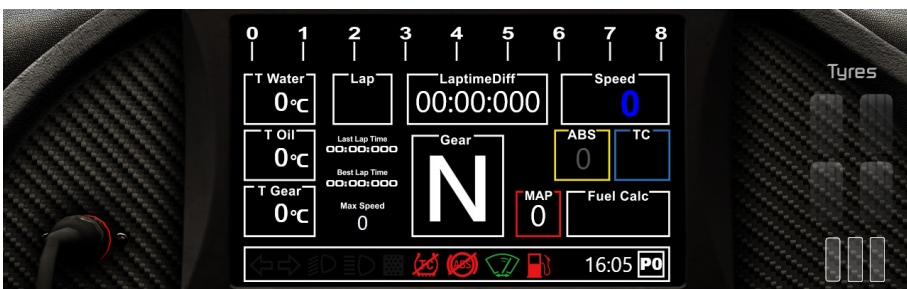


■ 切换带星仪表的功能，实测中不一定会触发，有可能CPU或者Simhub计算不过来，或者软件有BUG.



D-CHANGE 开发的欧卡奔驰车仪表

双击图标，安装仪表界面



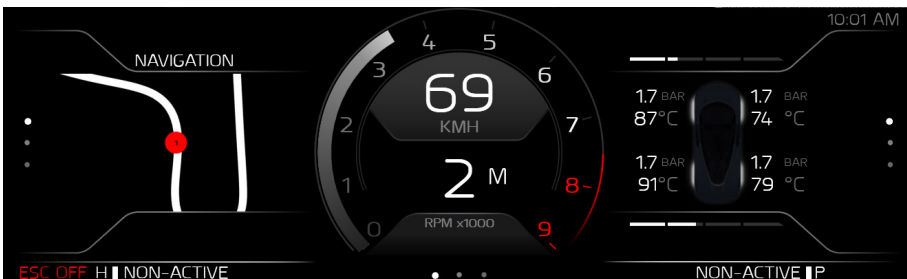
D-CHANGE 开发的竞速类仪表



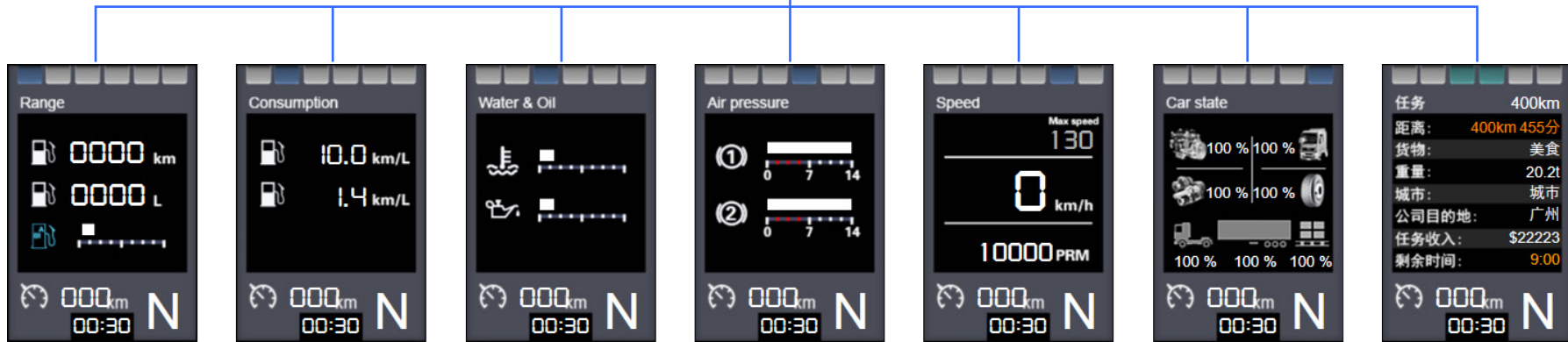
D-CHANGE 奔驰EVA.sinhubbash

赛车仪表盘LED Gauge.sinhubbash

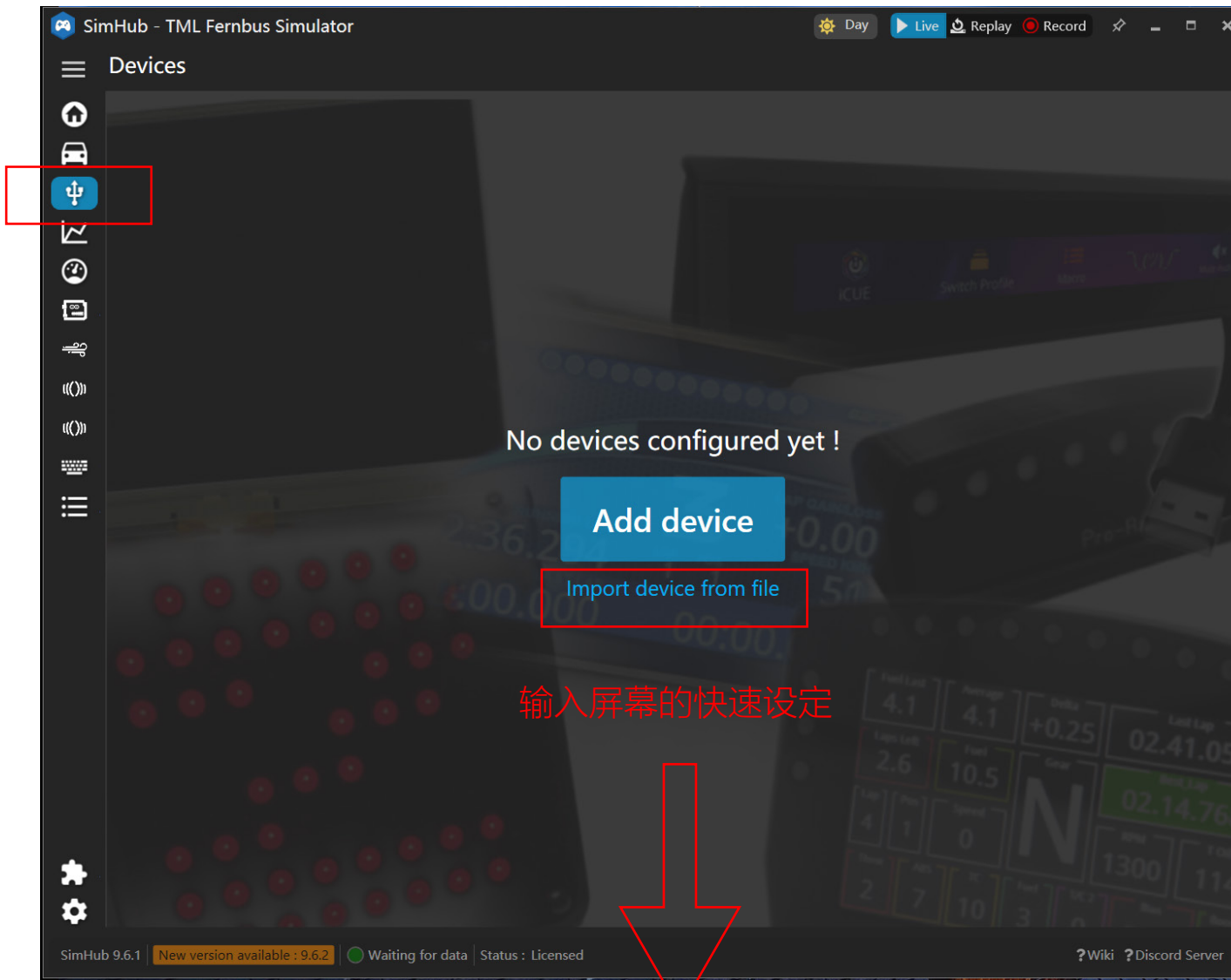
赛车仪表盘Mclaren EVA.sinhubbash



适合赛车类游戏使用的仪表



EliteDrive 开发的欧卡奔驰车仪表，具有7个功能菜单，配合手柄模块的按钮进行切换



名称	修改日期	类型	大小
屏幕快速设定.shdevice	2024/5/16/周四 16:49	SHDEVICE 文件	52 KB

■ 安装屏幕快速设定，可以进一步细节操作

Devices




EliteDrive LED



EliteDrive LED

Power settings Delete device Rename device
 Export device settings
 Export device template



Partially connected ...

Dash

LEDs

USB PID/VID configuration

Controls

+ Add new device
 Import device

设定默认使用的
 仪表皮肤

Main dashboard

EliteDrive 奔驰卡车20240914

Idle behaviour (when game is not running)

System Info

仪表皮肤
 启动方式

Startup

SimHub启动开启 进入游戏驾驶后才开启 启动游戏开启
 At SimHub start At game connection At game process start Computed Manual

Ignore SimHub replays

如果空闲的时候显示其它内容
 (比如CPU功耗温度等等)

Startup location

Monitor Fixed coordinates Last coordinates

Target monitor

选定显示设备

1

2

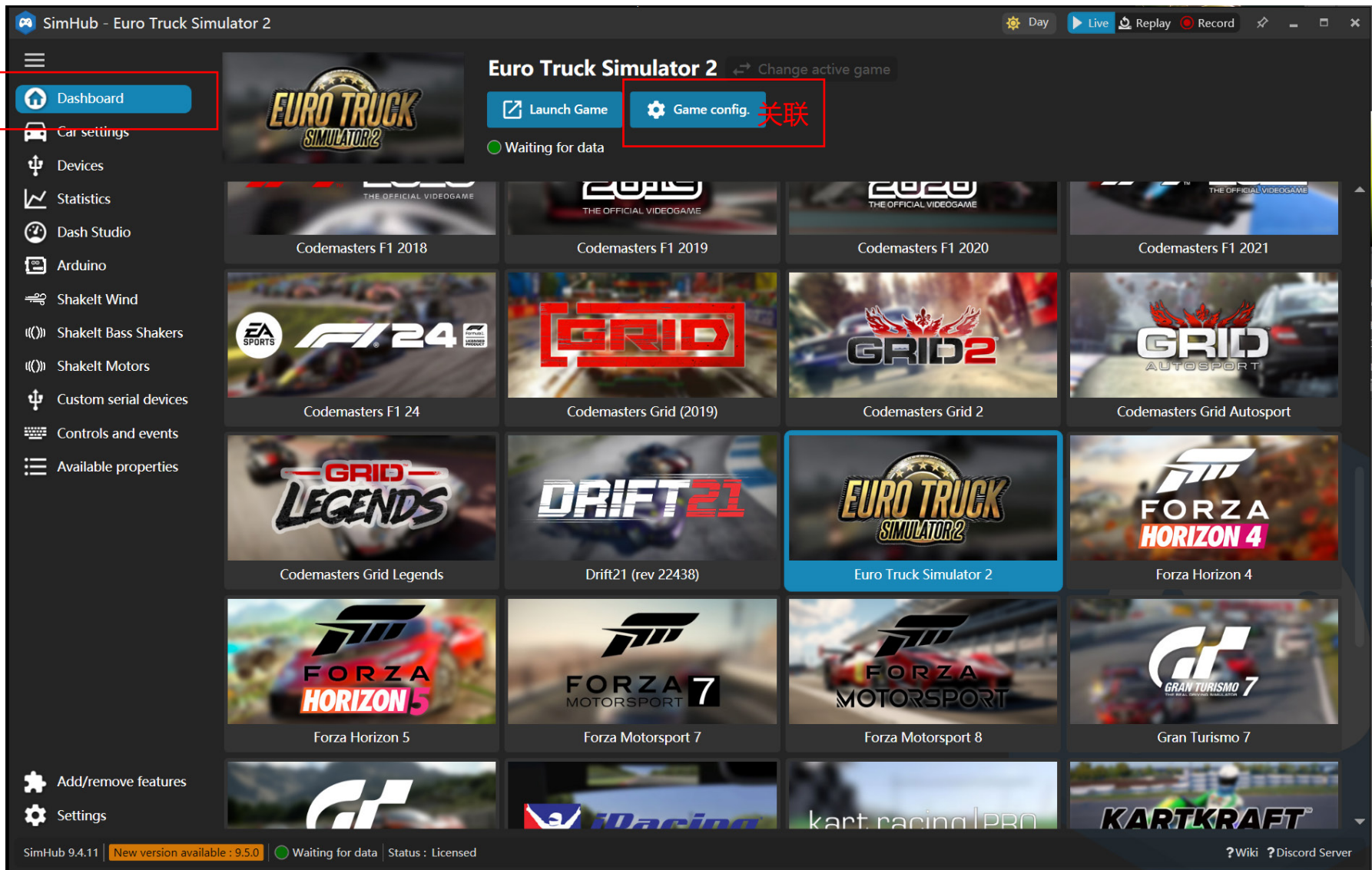
Toshiba-UH2D
 SN : N/A
 1964, 1440, 1280, 400

Dashboard playlists and car assignment

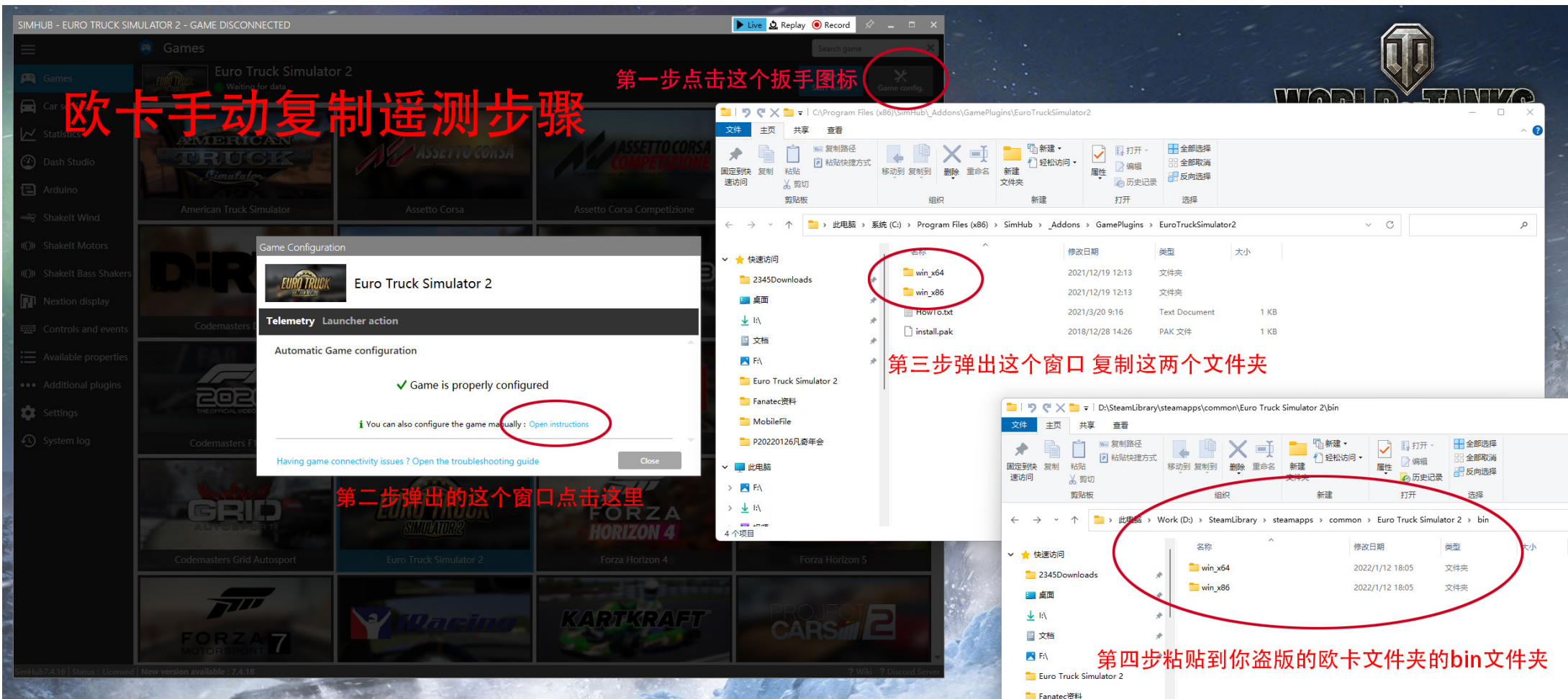
Expand settings

Misc





■ 游戏必须和SIMHUB软件进行关联，选择游戏在右上角的扳手图标，绑定游戏遥测功能。非正版游戏，需要手动复制遥测关联文件。（如果不关联，仪表黑色无动作变化）



通常STEAM途径的游戏，Simhub都能自动进行关联，如果用户安装的不是这个途径的游戏，可以手动关联



10口(USB3.0)

型号:A-103



+



+



线长

USB数据线长1/1.5/3米

电源线长1.5米

西普莱A-器 带外接

可开发票

¥209 · 已

消费券

配 送: 多快

保 障: 8:

颜色分类:

长 度:

数 量:

保障服务: 送

■ 推荐使用此款船坞，经过几年使用，此款非常稳定

同时接上下列设备能正常体验：

键盘、鼠标、黑洞控制盒、基座、踏板、手排、仪表屏幕、G力座椅、体感模块

ELITEDRIVE



感谢您的支持

